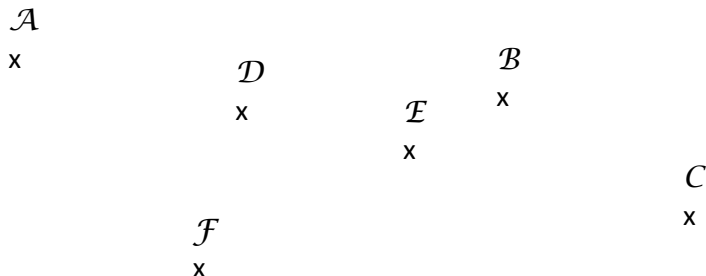




Exercice n°1 : Vérifier avec la règle si les points suivants sont alignés.

1) A, B et C ? <input type="checkbox"/> Alignés <input type="checkbox"/> Pas alignés	2) A, C et E ? <input type="checkbox"/> Alignés <input type="checkbox"/> Pas alignés
3) A, C et D ? <input type="checkbox"/> Alignés <input type="checkbox"/> Pas alignés	4) B, C et D ? <input type="checkbox"/> Alignés <input type="checkbox"/> Pas alignés
5) B, E et F ? <input type="checkbox"/> Alignés <input type="checkbox"/> Pas alignés	6) F, A et D ? <input type="checkbox"/> Alignés <input type="checkbox"/> Pas alignés

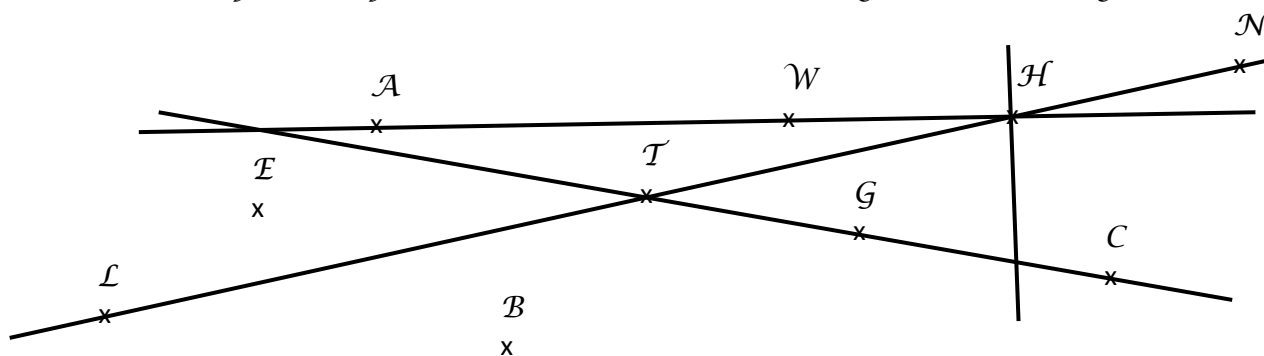


Exercice n°2 : Compléter les pointillés à l'aide des signes « \in » ou le signe « \notin ».



1) L (IJ)	2) L $[IJ]$	3) L $[IJ]$
4) M $[IJ]$	5) L (IJ)	6) I (LM)

Exercice n°3 : Compléter les pointillés du tableau à l'aide des signes « \in » ou le signe « \notin ».



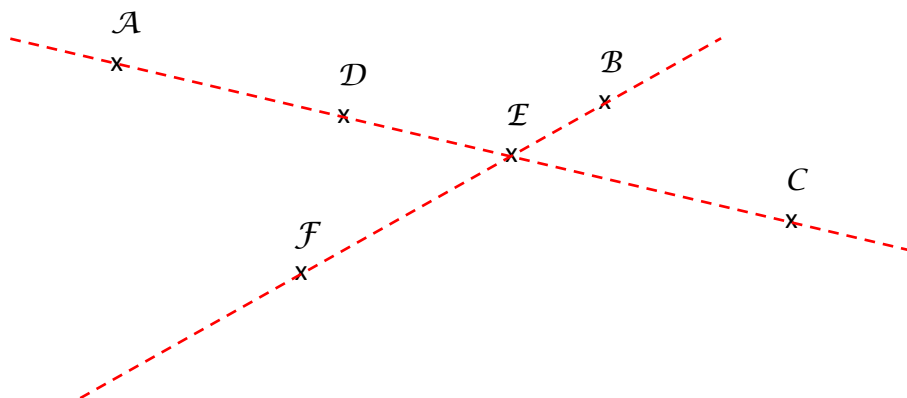
1) A $[WH]$	2) G $[TC]$	3) N (LT)
4) E $[LA]$	5) E (NT)	6) T (NT)
7) H $[LT]$	8) L $[LH]$	9) L (LH)
10) C (TG)	11) B $[NG]$	12) A $[AH]$
13) W (AG)	14) N (TH)	15) T $[CG]$



Correction

Exercice n°1 : Vérifier avec la règle si les points suivants sont alignés.

1) A, B et C ? <input type="checkbox"/> Alignés <input checked="" type="checkbox"/> Pas alignés	2) A, C et E ? <input checked="" type="checkbox"/> Alignés <input type="checkbox"/> Pas alignés
3) A, C et D ? <input checked="" type="checkbox"/> Alignés <input type="checkbox"/> Pas alignés	4) B, C et D ? <input type="checkbox"/> Alignés <input checked="" type="checkbox"/> Pas alignés
5) B, E et F ? <input checked="" type="checkbox"/> Alignés <input type="checkbox"/> Pas alignés	6) F, A et D ? <input type="checkbox"/> Alignés <input checked="" type="checkbox"/> Pas alignés

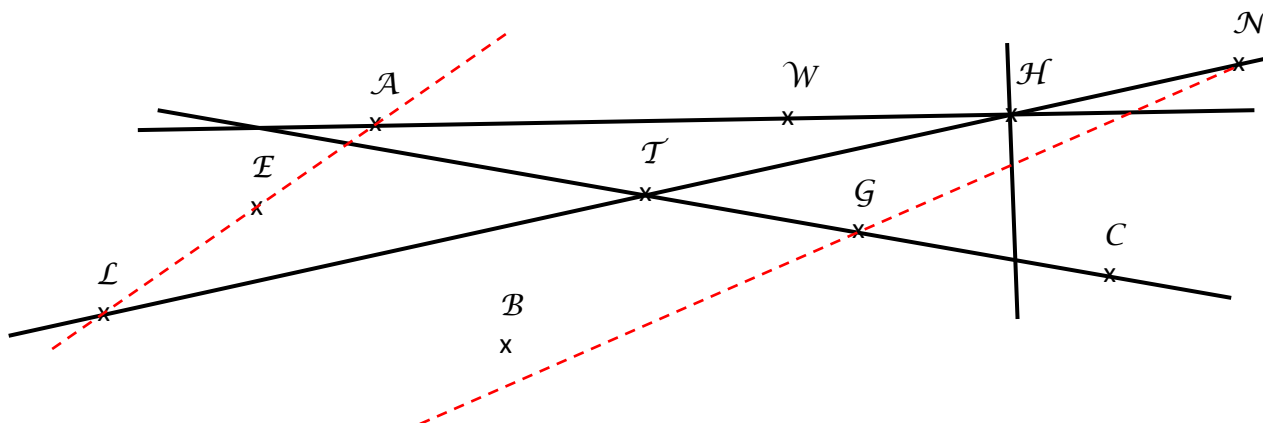


Exercice n°2 : Compléter les pointillés à l'aide des signes « \in » ou le signe « \notin ».



1) $L \dots \textcolor{red}{\in} \dots (IJ)$	2) $L \dots \textcolor{green}{\notin} \dots [IJ]$	3) $L \dots \textcolor{red}{\in} \dots [IJ]$
4) $M \dots \textcolor{green}{\notin} \dots [IJ]$	5) $L \dots \textcolor{green}{\notin} \dots (IJ)$	6) $I \dots \textcolor{red}{\in} \dots (LM)$

Exercice n°3 : Compléter les pointillés du tableau à l'aide des signes « \in » ou le signe « \notin ».



1) $A \dots \textcolor{green}{\notin} \dots [WH]$	2) $G \dots \textcolor{red}{\in} \dots [TC]$	3) $N \dots \textcolor{red}{\in} \dots (LT)$
4) $E \dots \textcolor{red}{\in} \dots [LA]$	5) $E \dots \textcolor{green}{\notin} \dots (NT)$	6) $T \dots \textcolor{red}{\in} \dots (NT)$
7) $H \dots \textcolor{green}{\notin} \dots [LT]$	8) $L \dots \textcolor{red}{\in} \dots [LH]$	9) $L \dots \textcolor{red}{\in} \dots (LH)$
10) $C \dots \textcolor{green}{\notin} \dots (TG)$	11) $B \dots \textcolor{green}{\notin} \dots [NG]$	12) $A \dots \textcolor{red}{\in} \dots [AH]$
13) $W \dots \textcolor{green}{\notin} \dots (AG)$	14) $N \dots \textcolor{red}{\in} \dots (TH)$	15) $T \dots \textcolor{green}{\notin} \dots [CG]$